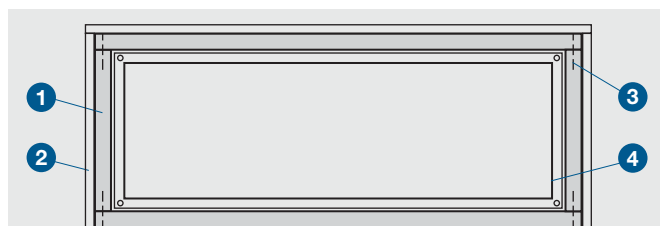
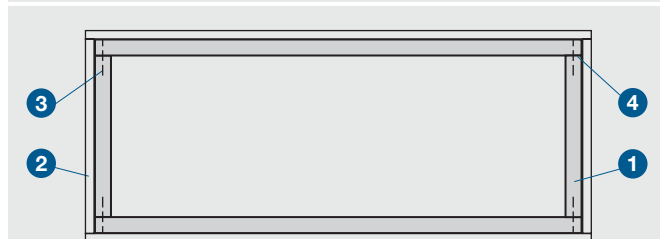


Dimenzační tabulka protipožárních desek PROMATECT®-L, L 500:

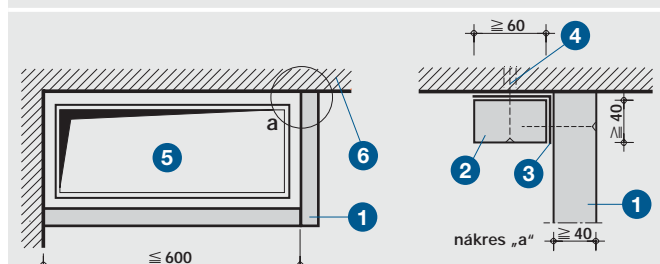
| Požární odolnost | Namáhání ohněm z vnější strany potrubí | Namáhání ohněm z vnitřní strany potrubí | Namáhání ohněm z obou stran potrubí | Spojovací prostředky | |
|------------------|--|---|-------------------------------------|------------------------------|------------------|
| | | | | Svorky/mm | Vrutky/mm |
| EI 30 | 25 mm | 25 mm | 25 mm | 63/11,2/1,53 | 5,0x60 |
| EI 45 | 25 mm | 30 mm | 30 mm | 63/11,2/1,53 70/12,2/2,03 | 5,0x60 5,0x70 |
| EI 60 | 30 mm | 35 mm | 35 mm | 70/12,2/2,03 80/12,2/2,03 | 5,0x70 |
| EI 90 | 40 mm | 40 mm | 40 mm | 80/12,2/2,03 | 5,0x80 |
| EI 120 | 40 mm | 50 mm | 50 mm | 80/12,2/2,03 | 5,0x80 6,0x90 |



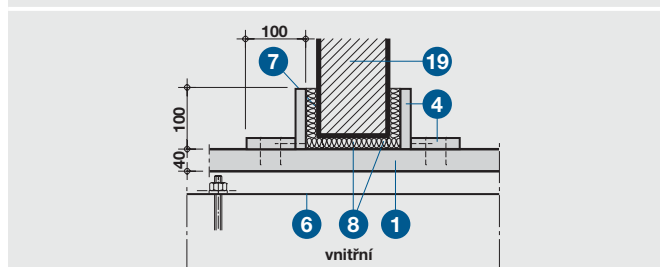
Detail A – příčný řez ventilačním kanálem s ventilačním potrubím z ocelového plechu



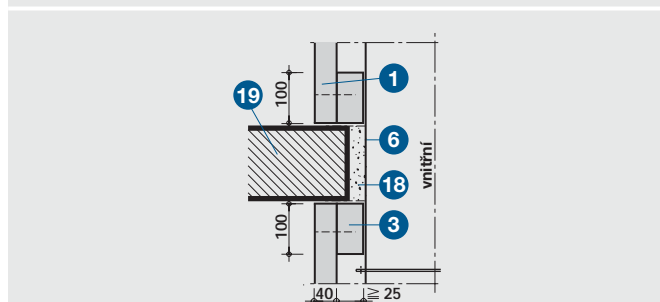
Detail B – příčný řez samonosným ventilačním kanálem



Detail C – dvoustranný kanál kolem plechového ventilačního potrubí



Detail D – velký příčný průřez, vstup stěnou



Detail E – velký příčný průřez, vstup stropem

Detail A

- 1 deska PROMATECT®-L, L500
- 2 objímka PROMATECT®-H
- 3 ocelová svorka nebo vrut
- 4 ventilační potrubí z ocelového plechu

Desky vytvářející obklad (1) jsou v rohu navzájem spojeny svorkami, alternativně mohou být i sešroubovány. Lepení není nutné.

Detail B

- 1 deska PROMATECT®-L, L500
- 2 objímka PROMATECT®-H
- 3 ocelová svorka nebo vrut
- 4 lepidlo Promat® K 84

Při výrobě ventilačních potrubí podle systému PROMADUCT®-500 jsou desky PROMATECT®-L500 nebo -L (1) spojovány kolmo, slepeny lepidlem Promat® K84 (4) a navzájem spojeny svorkami (3).

Detail C

- 1 deska PROMATECT®-L, L500
- 2 přířez PROMATECT®-L, L500, h = 60mm, d = 40 mm
- 3 ocelový úhelník L 60/40/1 mm
- 4 kovová rozpěrná hmoždinka se šroubem min. M 6
- 5 ventilační potrubí z ocelového plechu
- 6 masivní strop nebo stěna

Obklad deskami může být proveden také ze dvou nebo ze tří stran. Připevnění se provádí podle nákresu „a“. Při rozměrech > 600 mm je třeba umístit závěs k podepření obkladu.

Detaily D a E

U všech vstupů stěnou a stropem je prostor mezi potrubím a ostěním stěny popř. stropu utěsněn minerální vlnou a zatmelen nebo jen uzavřen tmelem Promat®.

Velké příčné průřezy při provozním tlaku až ±750 Pa

Výše uvedenou konstrukci lze použít bez konstrukčních změn pro velké příčné průřezy (≤1200 x 1200 mm) při max. provozním tlaku ±750 Pa. Při průchodech stěnami a stropy s požárními nároky je však nutné přihlídnout k následujícím konstrukčním dodatkům: u prostupu stěnou je spára mezi ostěním stěny a potrubím vyplněna minerální vlnou (8). Potrubí musí být po obou stranách opatřena krycími nárožníky z přířezů PROMATECT®-H (4). Mezi masivní stěnou (19) a krycí nárožník (4) je umístěna izolační vrstva (7) (viz detail D). U prostupu stropem je obklad (1) přerušen a vnitřní prostor je zalit cementovou maltou (18).

U příčných průřezů se šířkou od 1200 mm do 1800 mm je obklad tvořen deskami PROMATECT®-L 500 (1) d = 50 mm.