

Promat s.r.o.

V. P. Čkalova 22/784
160 00 Praha 6 – Bubeneč

tel.: +420 224 390 811
+420 233 334 806
fax: +420 233 333 576

www.promatpraha.cz
promat@promatpraha.cz

Promat



Požárně dělicí konstrukce – protipožární příčky

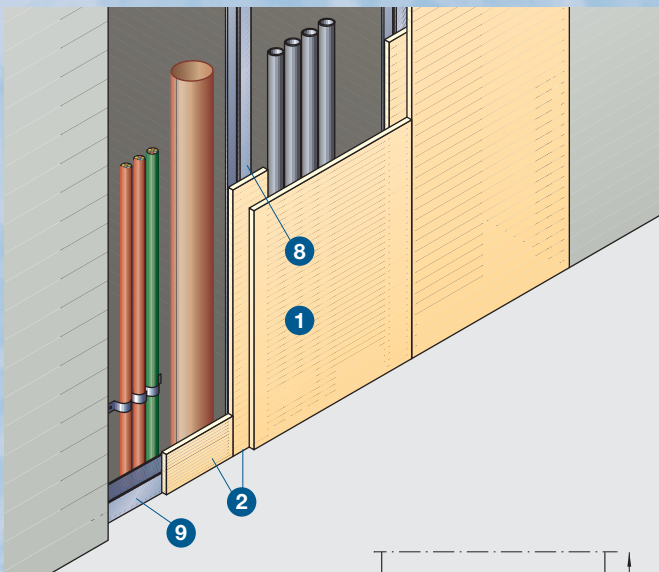


Jedním z požadavků, které jsou při stavbě objektů kladeny, je nutnost rozčlenění objektů do požárních úseků. Možnost jejich splnění nabízí instalace příčky s požadovanou požární odolností. Dle normy ČSN 730810: 5.3.1 Požární odolnost stěn s požárně dělicí funkcí uvnitř objektu se hodnotí podle:

- 7.3.2 ČSN EN 13501-2:2008, pokud tyto stěny zajišťují stabilitu objektu nebo jeho části; kritéria vlastností jsou: nosnost, celistvost a izolace (REI), nebo
- 7.5.2 ČSN EN 13501-2:2008, pokud tyto stěny nezajišťují stabilitu objektu nebo jeho části; kritéria vlastností jsou:
 - ba) celistvost a izolace (EI), nebo
 - bb) celistvost a radiace (EW).

Variety řešení nabízené firmou Promat:

Šachtová stěna a příčka s požární odolností EI 30 podle katalogového listu 150.10 s použitím požárně ochranných stavebních desek PROMATECT®-100 tloušťky pouze 18 mm. Maximální výška konstrukce při dodržení maximální šířky 2,5 m - není omezena. Při požadavku neomezené šířky je nejvyšší povolená výška 5 m, za předpokladů dodržení profilů v souladu s katalogovým listem 150.10. Do stěny, vytvořené podle výše uvedených parametrů, lze zabudovat revizní dvířka Promat® o typových rozměrech od 300 x 300 mm až do 800 x 800 mm, případně atypická dvířka do max. rozměru 800 x 1600 mm, podle katalogových listů 450.57 a 450.59.



Technické údaje

- 1 požárně ochranná deska PROMATECT®-100, d = 18 mm
- 2 přířezy z desek PROMATECT®-100, d = 18 mm
- 3 tmel Promat®
- 4 profil L 30/30 x 1,0
- 5 umělohmotná hmoždinka s vrutem, rozteč cca 500 mm
- 6 vrut 3,5 x 25, rozteč cca 250 mm pro profily CW, samořezný šroub 3,5 x 32, rozteč cca 250 mm pro uzavřené ocelové profily
- 7 vrut 3,5 x 35, rozteč cca 200 mm nebo ocelová svorka 32/10,7/1,2, rozteč cca 150 mm
- 8 stěnový profil C, CW 50/50 x 0,6
- 9 stěnový profil U, UW 40/50/40 x 0,6
- 10 uzavřený ocelový profil podle tabulky 1
- 11 utěsnění z minerální vlny
- 12 jednokřídlé revizní dvířka Promat®, typ N nebo SP
- 13 ocelový úhelník 40/20/1 mm
- 14 tmel PROMASEAL®-mastic

Úřední doklad: Protokol o klasifikaci č. PK2-05-04-903-C-1.

Výhody na první pohled

- tloušťka desek jen 18 mm
- montáž z místnosti
- doloženo statickým výpočtem
- montáž prefabrikovaných revizních dvířek Promat®, typ N nebo SP

Všeobecné informace

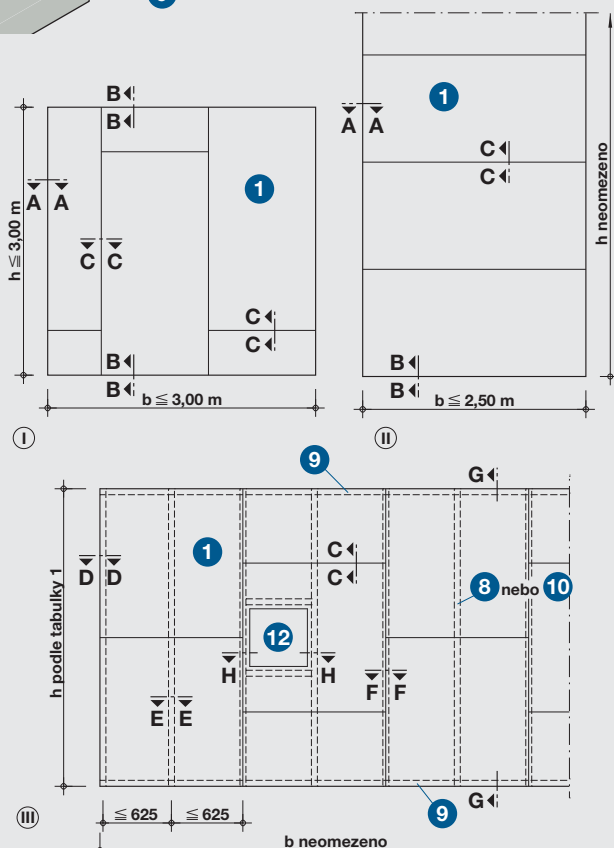
Klasifikace EI 30 platí nezávisle na tom, z které strany požární zatížení nastane. Spojte desky se přetmelí tmelem Promat® a armují běžně prodávanou spárovou výplní. Detaily pro průchod jednotlivých kabelů a montáž elektroinstalačních krabic na vyžádání.

Detail A

Podle montážní situace lze šachtové stěny a příčky zhotovovat s nebo bez výtuzných profilů. Obrázek (I) ukazuje možnost uzavření otvorů do velikosti 3,00 x 3,00 m v případě, že na konstrukci nejsou kladeny statické požadavky podle DIN 4103. Desky PROMATECT®-100 (1) silné pouze 18 mm lze uspořádat na výšku i na šířku. Napojení na masivní části staveb je vyobrazeno na detailu B. Spojte desky se podkládají ze zadní strany přířezy z desek PROMATECT®-100 (2).

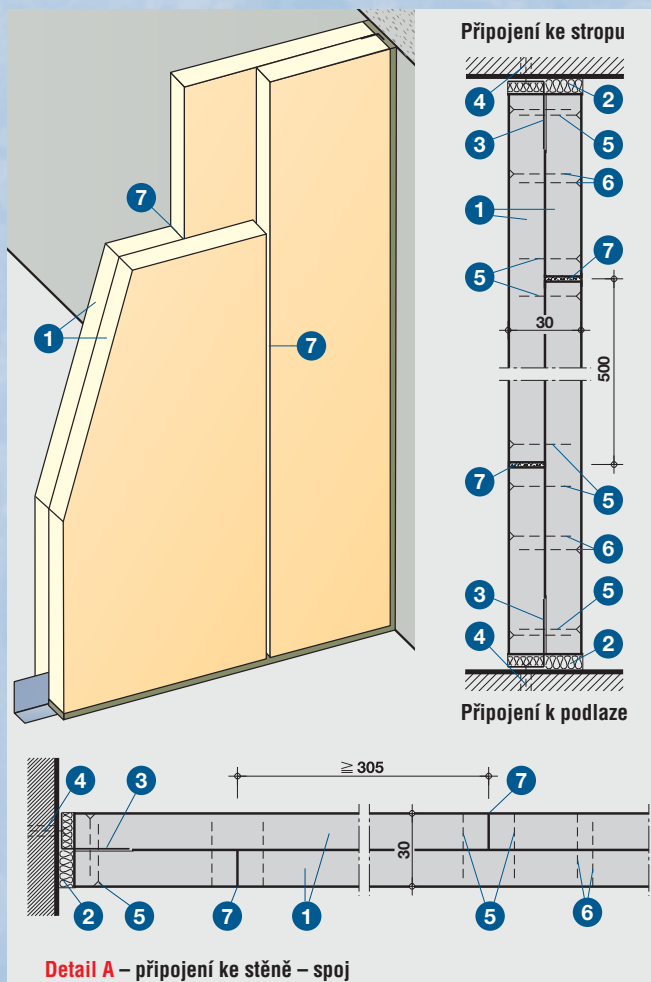
Na obrázku (II) vidíme šachtovou stěnu k uzavření svislých stoupačích šachet do šířky 2,50 m. Desky (1) se umísťují na šířku a k masivním částem stavby se připevňují podle detailu B. Výška šachtové stěny je neomezená. Šachtová stěna se vodorovně vyztuží např. mezipodlažním stropem (řež B-B) – výtuzhy musí být od sebe vzdáleny ≤ 5,00 m. Šachtové stěny o výšce do 5,00 m a s neomezenou šířkou lze zhotovit podle obrázku (III). Do stěny lze zabudovat revizní dvířka.

Stabilita vyobrazených stěn (obrázky (II) a (III)) je doložena podle DIN 4103-1 pro oblasti zabudování 1 a 2.



Detail A – pohledy

V případě požadavku na vyšší požární odolnost nabízí Promat řešení pomocí **příčky PROMATECT®-H** s požární odolností EI 45 až EI 120, podle katalogového listu 450.41. Požadovanou požární odolnost lze dosáhnout různou tloušťkou desek PROMATECT®-H. Jednou z hlavních předností požárně ochranné stavební desky PROMATECT®-H, je možnost použití i v exteriéru - při ošetření impregnační Promat® 2000. Hlavní výhodou této příčky je minimální tloušťka, součástí příčky nejsou nosné ocelové profily a desky jsou samonosné. Příčky Promat není nutno z požárního hlediska dále upravovat. Z estetického hlediska doporučujeme spoje opatřit páskou a přetmelit tmelem PROMATMEL®. Na takto upravené příčky lze aplikovat např. omítkové systémy, nátěry apod.



Technické údaje

hmotnost (EI 90):	cca 38 kg/m ²			
tloušťka stěny (EI 90):	d = 45 mm			
tepelný odpor 1/Λ (EI 90):	0,23 m ² K/W			
	EI 45	EI 60	EI 90	EI 120
1 desky PROMATECT®-H, d [mm] =	15 + 15	20 + 15	25 + 20	20 + 20 + 15
2 utěsnění z minerální vlny,				d = 10 mm
3 ocelový úhelník 40 x 20 x 1				
4 kovové rozpěrné hmoždinky se šrouby M6,			rozteč cca 500 mm	
5 vrutky, zapuštěné a zatmelené,* rozteč 250 mm				
6 ocelové svorky,* rozteč svisle 300 mm				
			rozteč vodorovně 400 mm	
7 spoje desek, zatmelené tmelem Promat®				
* rozměr spojovacích prostředků viz tabulka připevňovacích prostředků, kapitola 2.				

Úřední doklad: Protokol o klasifikaci č. PK2-05-04-900-C-1.

Hodnota požární odolnosti

EI 45, EI 60, EI 90 a EI 120 dle ČSN EN 13 501-2.

Důležité pokyny

Příčka PROMATECT®-H může být připevňována jen na stavební dílce, které mají stejnou nebo vyšší hodnotu požární odolnosti.

Klasifikace této konstrukce platí pro všechny šířky stěn, výška stěny nesmí překročit 5,00 m.

Jako průkaz o statické bezpečnosti a tuhosti lze použít technické údaje k deskám PROMATECT®-H.

Výroba a obklad větracích kanálů a šachet klasifikace požární odolnosti EI 90. Podrobnosti o instalačních šachtách viz následující strana.

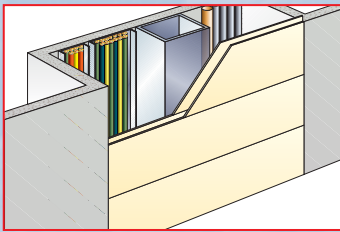
Možná vestavba revizních dvířek. Další detaily sdělí naše technické oddělení.

Revizní otvory

Do příček mohou být vestavěna revizní dvířka Promat® podle katalogového listu 450.57 a 450.59.

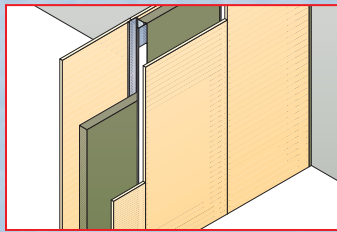


Šachtová stěna EI 90, k.l. 150.40



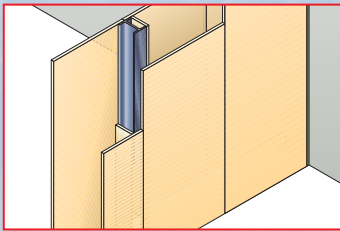
Požární odolnost EI 90. Tloušťka desek požárně ochranné stavební desky PROMAXON®, typ A 2 x 20 mm.

Příčka PROMATECT®-H s ocelovou kostrou, k.l. 450.70



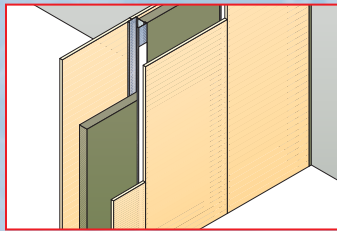
Tloušťka desek 8 – 25 mm. Tenkostěnné profily. Minerální vlna 40 kg/m³. Požární odolnost EI 30 – EI 120.

Stěna s ocelovými nosnými sloupy, k.l. 450.81



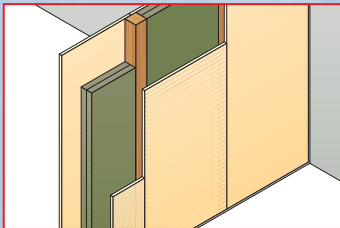
Požární odolnost REI 45 – 120. Tloušťka desek 12- 25 mm. Možnost vestavby skleněných nebo plných dveří.

Vnější stěnový dílec, k.l. 465.2



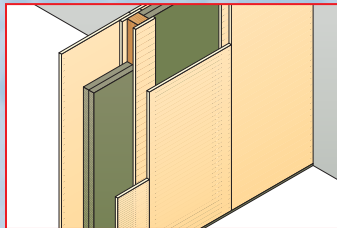
Požární odolnost EW 30, EI 90. Desky z minerální vlny 50 kg/m³. Po opatření impregnací odolávají klimatickým vlivům.

Stěna PROMAXON®, typ A, k.l. 160.20



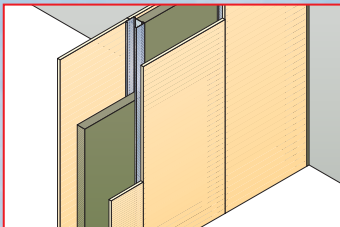
Požární odolnost EI 90. Nosné prvky tvoří dřevěné sloupy a trámy. Jednovrstvé opláštění s pevným povrchem. Nízká hmotnost konstrukce.

Stěna s dřevěnými sloupky, k.l. 460.21



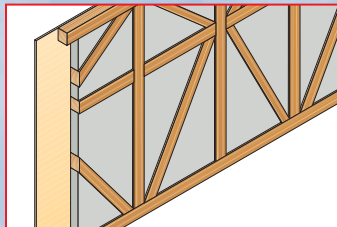
Nosná stěna s požární odolností REI 90. Tloušťka desek PROMATECT®-H 12 mm. Nízká hmotnost cca 40kg/m². Desky z minerální vlny 50 kg/m³ 2 x 40 mm.

Příčka Promaxon typ A, k.l. 150.70



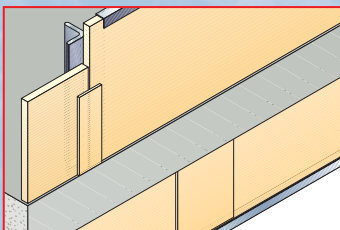
Požární odolnost EI 90. Jednovrstvé opláštění z desek PROMAXON®, typ A tl. 15 mm.

Hrázděná stěna, k.l. 460.25



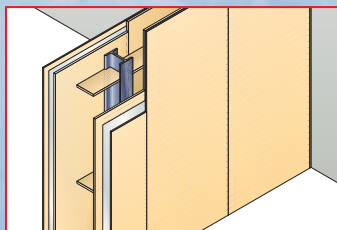
Požární odolnost REI 30 – REI 60. Obklad stěny jen z jedné strany, platí klasifikace pro působení ohně z obou stran. Hrázděná stěna zůstává viditelná.

Parapetní dílec, k.l. 465.1



Použití jak pro namáhání ohněm z vnitřní, tak z vnější strany. Požární odolnost EW 30 - 90, EI 30 - 90. Konstrukce jen pro pevné nebo zavěšené připevnění k ŽB konstrukci.

Požární stěna Promat, k.l. 450.90



Nosná stěna s požární odolností REI 90 – 240. Obklad z ocelového plechu. Desky PROMATECT®-H.

Podrobnější informace Vám podá naše technické oddělení nebo naši zástupci v regionech ČR.

Promat



Promat s.r.o.
V. P. Čkalova 22/784
160 00 Praha 6 – Bubeneč

Telefon +420 224 390 811
+420 233 334 806
Fax +420 233 333 576

GSM 605 PROMAT
606 PROMAT
776 PROMAT

promat.praha
promatpraha
www.promatpraha.cz
promat@promatpraha.cz

