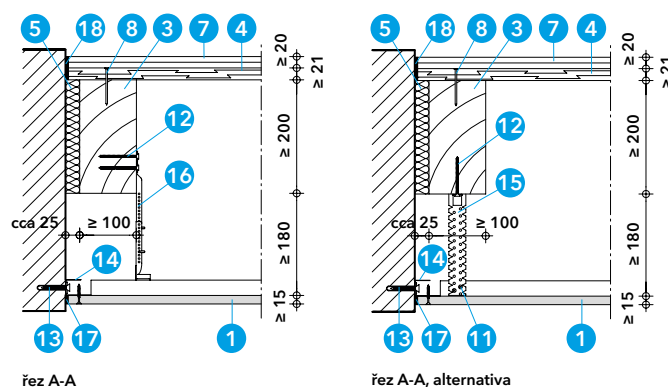


Detail A - schéma



Detail B - napojení na stěnu

Aktualizace k 28. 4. 2024

Technické údaje

- 1 protipožární deska PROMATECT®-100, $d \geq 15$ mm
- 2 pásy z desek PROMATECT®-100, $d \geq 15$ mm
- 3 dřevěné trámy, rozměry nejméně 100×200 mm
- 4 palubky, $d \geq 21$ mm
- 5 minerální vlna pro vyplnění volných míst
- 6 profil CD $60/27 \times 0,6$ mm
- 7 vhodná skladba podlahy, např. nehořlavé prvky suché podlahy 2×10 mm
- 8 hřebíky $\geq 2,8 \times 65$ mm nebo rovnocenné, 2 kusy na palubku
- 9 sponky z ocelového drátu $\geq 28/11,2/1,53$ mm nebo vruty se zápustnou hlavou odpovídající délky, rozteč ≤ 150 mm
- 10 rychlovruty/vruty se zápustnou hlavou $\geq 3,9 \times 35$ mm, rozteč ≤ 200 mm
- 11 šrouby do plechu, např. $4,2 \times 18$ mm
- 12 vrut se strmým závitem $\geq 5,0 \times 70$ mm, s podložkou
- 13 vhodné upevňovací prostředky, rozteč ≤ 500 mm, např. plastové hmoždinky $\varnothing 8$ mm, se šroubem, $\varnothing 6$ mm, s podložkou
- 14 profil UD $28/45 \times 0,6$ mm nebo profil UD $48/28 \times 0,6$ mm
- 15 přímý závěs pro profil CD, výška 200 mm
- 16 noniový závěs CD pro profil CD se stavěcí tyčí a 2 pojistnými závlačkami na závěs
- 17 tmel Promat®
- 18 obvodové izolační pásy z minerální vlny

Úřední doklad: PKO: 317100201-A.

Výhody na první pohled

- zlepšení požární odolnosti stávajících stropů i v případě, že trámy nejsou v rovině
- možnost snížit výšku místnosti
- bez samostatného obkladu ocelových nosníků ve stropní dutině
- z hlediska požární bezpečnosti není třeba tmelit spáry
- neomezená šířka

Všeobecné informace

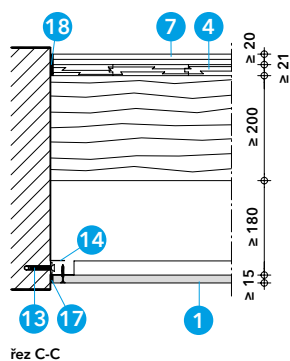
Podhled z protipožárních desek PROMATECT®-100 slouží ke zlepšení požární odolnosti stávajících dřevěných trámových stropů při požáru zdola. Klasifikace je platná výhradně pro popsanou konstrukci jako celek.

Detail A

Protipožární desky PROMATECT®-100 se zavěšují ve směru kolmém na trámy. Maximální rozměry desek jsou 1200 mm \times 2500 mm.

Detaily B a C

Na okrajích stropu přiléhá podhled natupo k obvodovým masivním stěnám, kde je přišroubován do stěnového profilu. Spáru lze zatmelit tmelem Promat®.



řez C-C

Detaily D a E

K zavěšení lze použít například noniové závěsy CD nebo přímé závěsy.

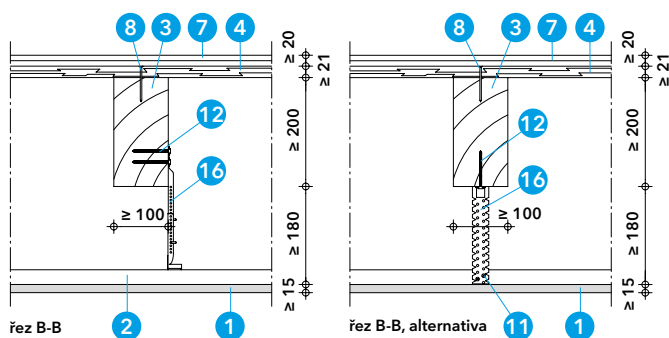
Vzdálenost mezi protipožárními deskami PROMATECT®-100 a nosnými dřevěnými trámy musí být nejméně 180 mm. Výška stropní dutiny činí nejméně 380 mm.

Detail F

Srazy desek se překryjí pásy z desek PROMATECT®-100 nebo stropními profily C.

Všechny spoje desek a upevňovací prostředky je dovoleno je zatmelit tmelem Promat®.

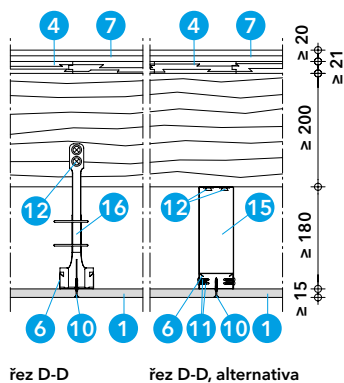
Detail C - napojení na stěnu v příčném směru



řez B-B

řez B-B, alternativa

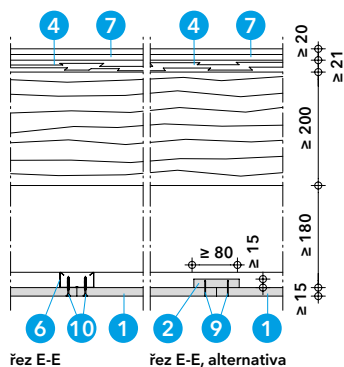
Detail D - zavěšený podhled



řez D-D

řez D-D, alternativa

Detail E - závěs



řez E-E

řez E-E, alternativa

Detail F - spoje desek