

#### Technické údaje

- 1 desky PROMATECT®-H, d = 20 + 20 mm
  - 2 utěsnění z minerální vlny, d = 10 mm
  - 3 ocelový úhelník 40/20/1
  - 4 kovové rozpěrné hmoždinky se šrouby M6, rozteč cca 500 mm
  - 5 vruty, zapuštěné a zatmelené,\* rozteč 250 mm
  - 6 ocelové svorky,\* rozteč svisle 300 mm, rozteč vodorovně 400 mm
  - 7 spoje desek, zatmelené tmelem Promat®
- \* rozměr spojovacích prostředků dle tabulky spojovacích prostředků v kapitole 2

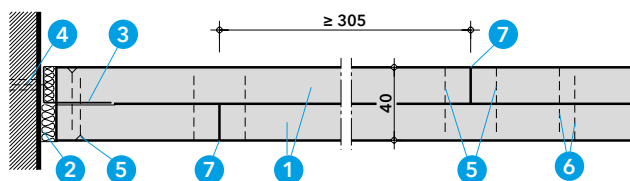
Úřední doklad: PK2-05-20-906-C-0.

#### Hodnota požární odolnosti

EI 60 dle ČSN EN 13501-2.

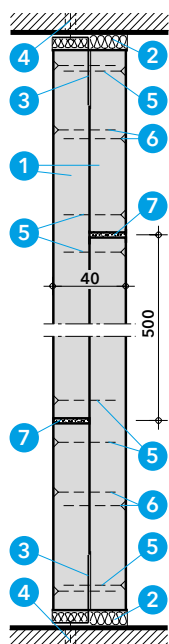
#### Důležité pokyny

Příčka PROMATECT®-H může být připevněná jen na stavební dílce, které mají stejnou nebo vyšší hodnotu požární odolnosti. Klasifikace této konstrukce platí pro všechny šířky stěn, výška stěny nesmí překročit 4,00 m. Jako průkaz o statické bezpečnosti a tuhosti lze použít technické údaje k deskám PROMATECT®-H. Možná vestavba revizních dvířek. Další detaily sdělí naše technické oddělení.



Detail A - připojení ke stěně - spoj

#### Připojení ke stropu



#### Připojení k podlaze