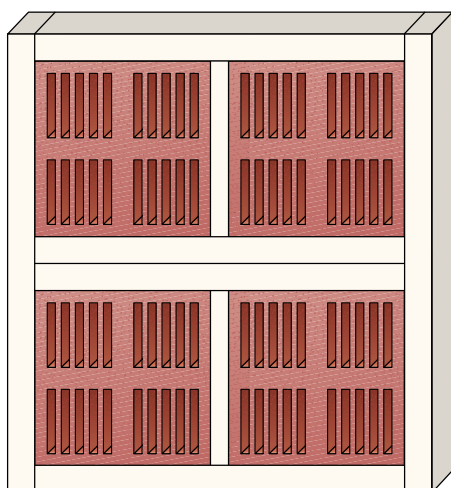
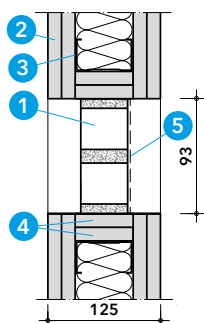


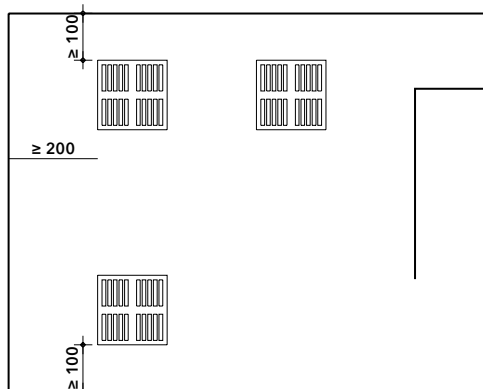
Detail A - těsnící výústková tvarovka PROMASEAL®



Detail B - sestava větracích tvarovek 2 x 2, 226 x 246 mm



Detail C - osazení větrací tvarovky do stěny



Detail D - uspořádání tvarovek ve stěně

Technické údaje

- 1 těsnící výústková tvarovka PROMASEAL®, 93 x 93 mm; tl. 35, 45, 60 a 75 mm, nebo sestava větracích tvarovek 2 x 2, 226 x 246 mm, tl. tvarovek 75 mm
- 2 lehká příčka min. tl. min. 125 mm, opláštění z obou stran protipožárními deskami 2 x 12,5 mm s výplní minerální vlnou tl. min. 50 mm a hmotnosti min. 40 kg/m³; CW nebo UW 75 x 0,6 mm, nebo stěna s vyšší požární odolností, tloušťkou a hmotností
- 3 CW nebo UW profil - jako podpěry pro olemování otvoru pro vsazení větrací výústkové tvarovky
- 4 přířezy tl. 2 x 12,5 mm pro olemování otvoru pro vsazení větrací mřížky
- 5 plechová mřížka 103 x 123 mm, nemusí být osazena, rastr otvorů v mřížce odpovídá otvorům ve větrací tvarovce

Úřední doklad: č. Pr-20-2.135.

Těsnící výústková tvarovka PROMASEAL®, je vyrobena z materiálu, který v případě požáru vytvoří tepelně izolační pěnu a tím dojde k uzavření otvorů v tvarovce.

Požární odolnost

Těsnící výústková tvarovka PROMASEAL®, 93 x 93 mm; tl. 35, 45, 60 a 75 mm, osazená v příčce podle pol. 2:

- v případě přetlaku (do 24,4 Pa) E 90/ EI 90 / EW 90
- v případě podtlaku (do -3,0 Pa) E 60/ EI 60 / EW 60

Sestava větracích tvarovek 2 x 2, 226 x 246 mm, tl. 75 mm

- v případě přetlaku (do 24,4 Pa) E 90/ EI 60 / EW 90

spodní hrana mřížky od podlahy $\geq 0,5$ m $\leq 3,37$ m.

Výhody na první pohled

- malé rozměry a hmotnost
- jednoduché zařízení, bez pohyblivých součástí, snadná montáž
- téměř bezúdržbové zařízení, odstraňování prachu a nečistot
- bezproblémové dodatečné osazení
- zamezení vniknutí hlodavců
- není nutno osazovat plechovou mřížku.

Důležité pokyny

Těsnící výústková tvarovka PROMASEAL® může být osazena do příčky s vlastnostmi podle pol. 2 a podle detailů katalogového listu.

Do přesného otvoru v příčce může být tvarovka vsazena volně, nasucho, bez tmelení.

Sestava větracích tvarovek je po vsazení do otvoru po obvodu dotěsněna tmelem PROMASEAL® -A v tl. 5 mm z obou stran podpěrné konstrukce. Při osazování samostatných větracích tvarovek je nutno dodržet minimální vzdálenosti tvarovek mezi sebou a jinými otvory (200 mm), mezi dolní hranou tvarovky a podlahou (100 mm), mezi horní hranou tvarovky a stropem (100 mm) a mezi bokem tvarovky k boku stěny (200 mm).

Plechová mřížka nemusí být osazena.

Větrací tvarovky se používají k přirozenému provzdušnění a provětrání některých uzavřených prostorů.

Těsnící výústková tvarovka PROMASEAL® zpěňuje při teplotách od 160 °C a nezabrání tak proniku „studeného“ kouře.